

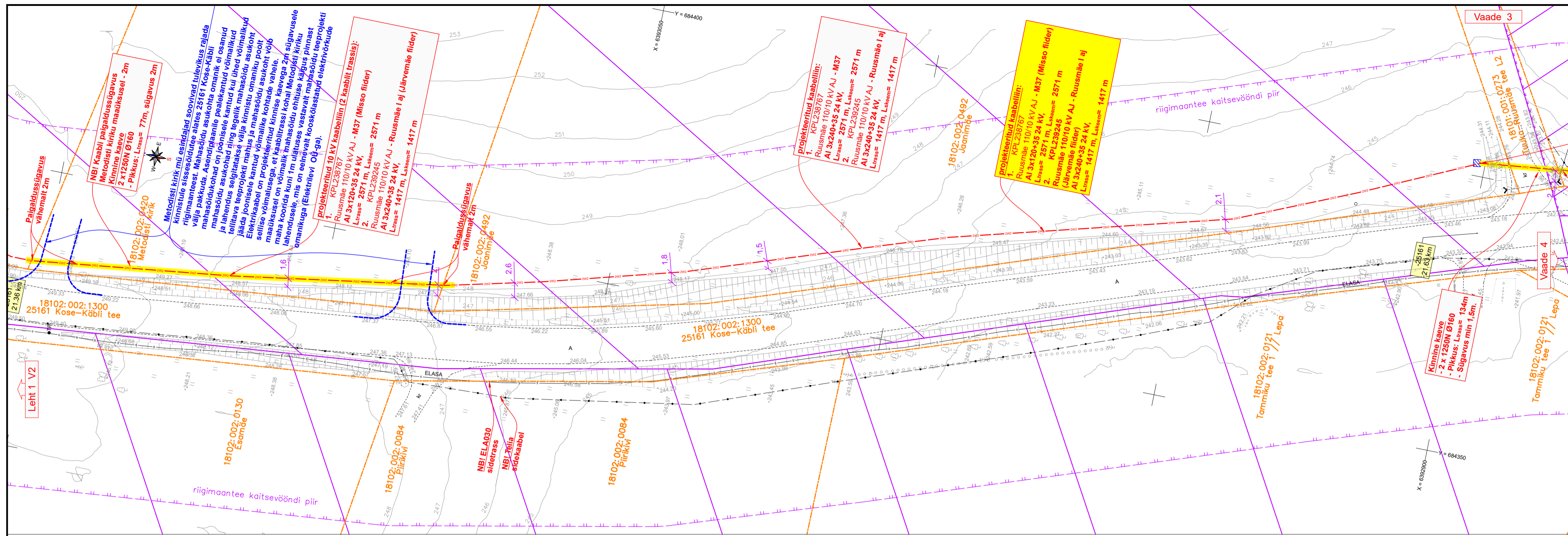
**Tingmärgid**

	10 kV õhuliini puitpost, tõmmits
	10 kV õhuliini juhtmevahetus
	projekteeritud 10 kV maakaabel torusse
	projekteeritud kinnine kaeve 1250N torus / puurimiskaevik
	projekteeritud 750N kaitsetoru
	projekteeritud kaablimärketulp
	demoniteeritav või tööst väljaviidav seade
	katastripiir
	looduskaitseala või piiranguala
	raieala

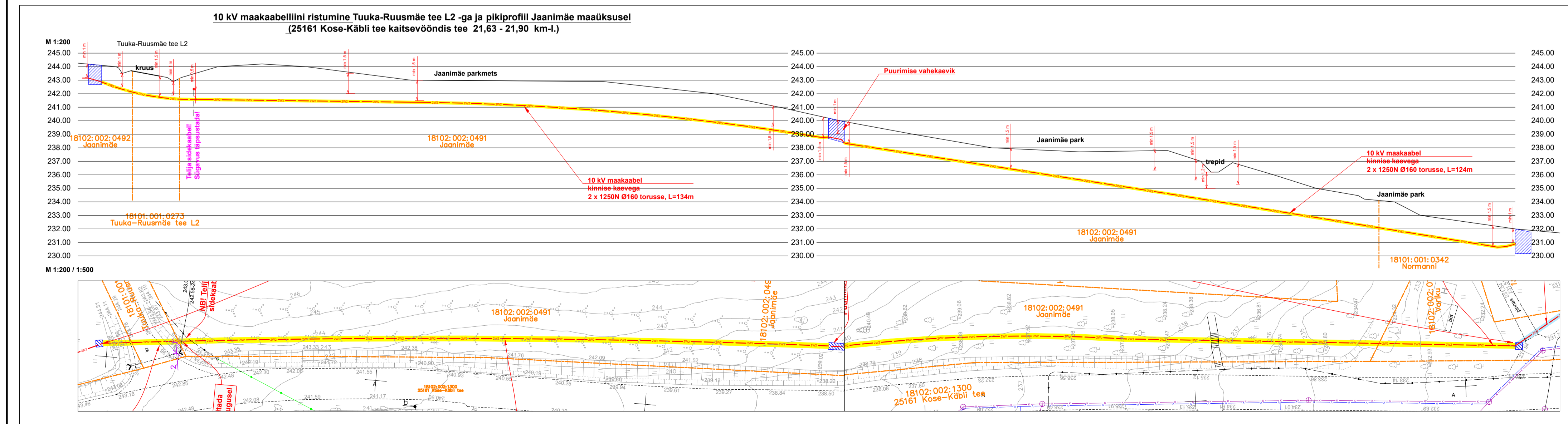
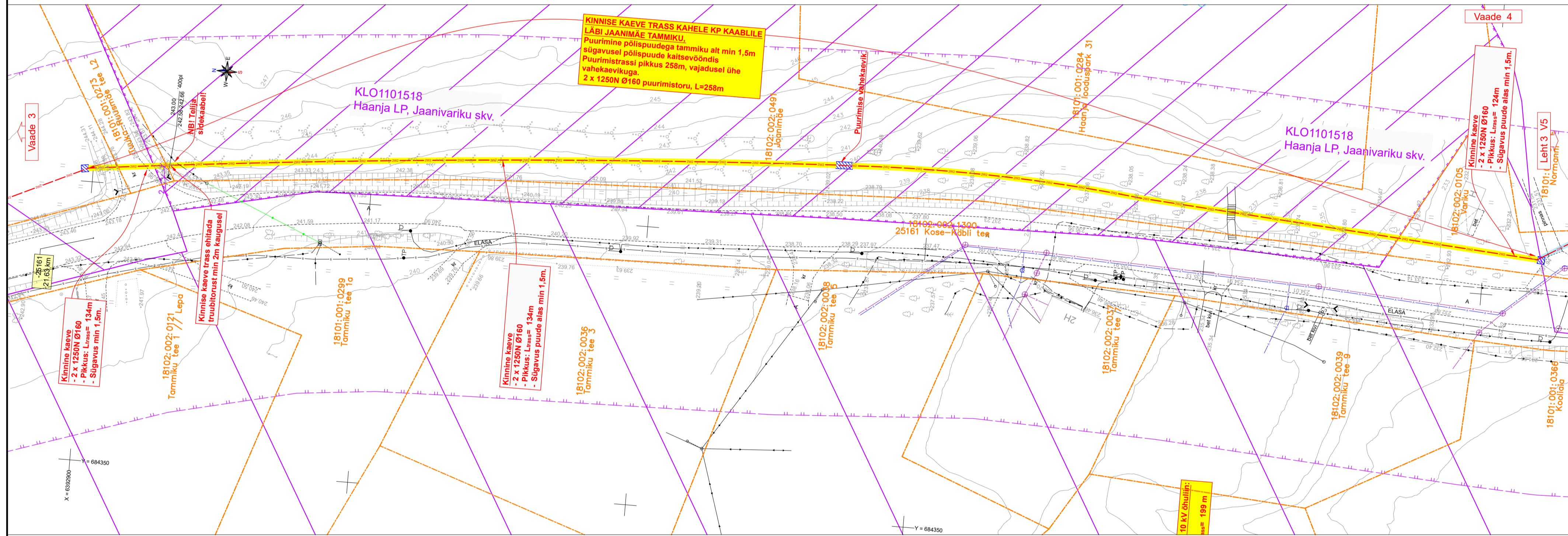
Geoalus, t56 nr 12207G, koostatud Kirjanurk OÜ poolt 15 juuli 2024. a.  
 Koordinaadid L-EST97 süsteemis, kõrgused EH2000 süsteemis  
 Katastriüksuste piirid: väljavõte Maa-ametist 22.08.2024. Kihil "PIIR" esitatud piirjoonte asukohad on informatiivsed.

Projekt				Ruumäe - Misso 10 kV fidri rekonstrueerimine, Ruumäe osa.				Tellija			
				Rõuge vald, Võru maakond.				Elektrilevi OÜ			
Joonis				Asendiplaan				Töö nr			
				Leht 1, vaade 1 ja 2				IP7142-K1			
Joonise nr				EL-4-02				Joonise nr			
Projektseis				A. Mee				10.12.2024			
Kontrollis				A. Erik				511 9005			
Projektijuh								5309 0199			
Keel				EST				Leht			
								1			
								Lehti			
								13			

**LEONHARD WEISS**  
 LEONHARD WEISS OÜ  
 E-post estonia@leonhard-weiss.com  
 Telefon +372 601 2285  
 Registerikood 12083348



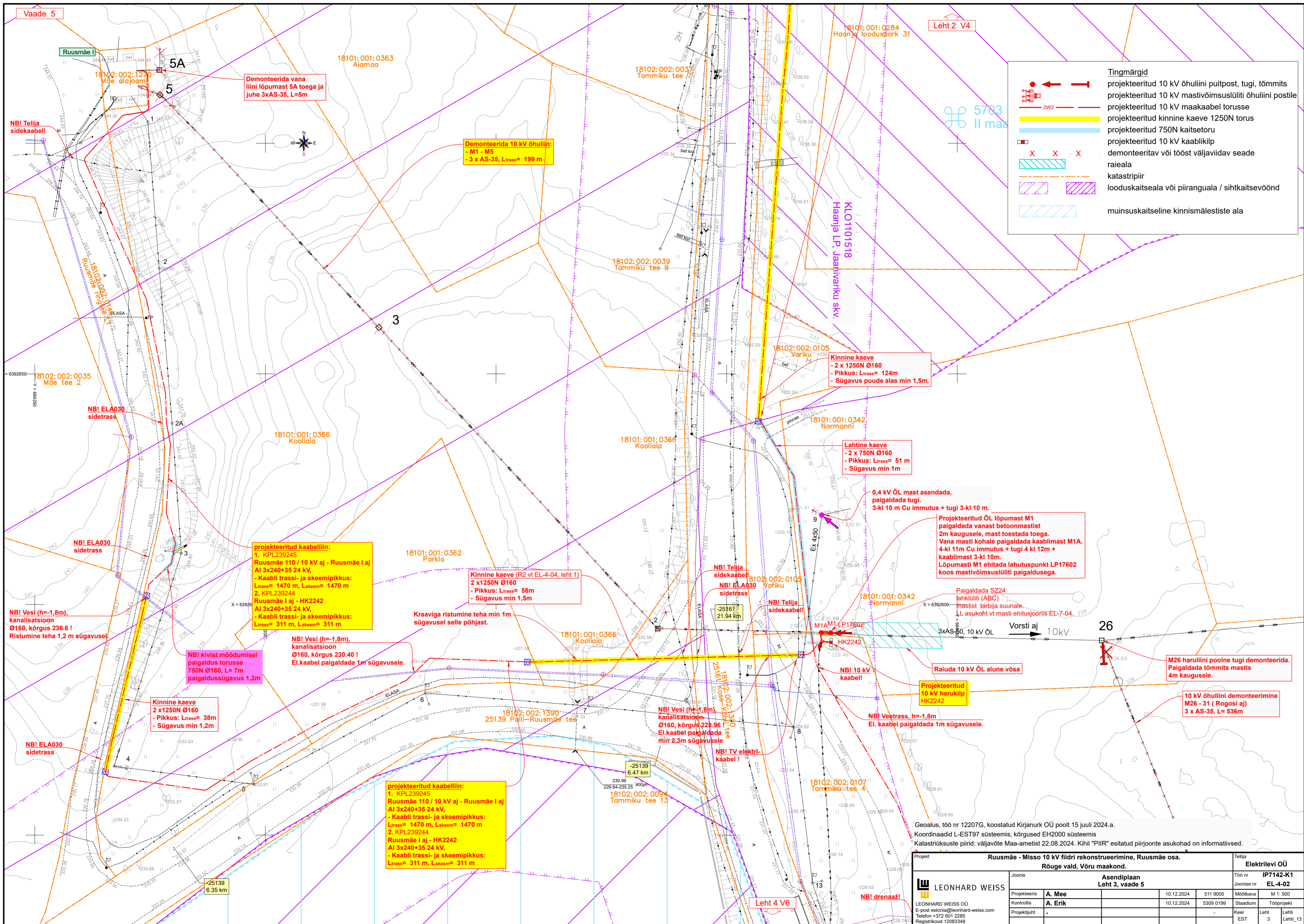
- Tingmärgid
- 10 kV projektitud 10 kV maakaabel torusse
  - projektitud kinnise kaeve 1250N torus
  - X X X kinnise kaeve avatud kaevik
  - demonteeritav või tõesti väljavaidav seade
  - katastripiir
  - looduskaitseseala või piiranguala / sihtkaitsevöönd



Geoloog, tase nr 12207G, koostatud Kirjanurk OÜ poolt 15. juuli 2024. a.  
 Koordinaadid L-EST07 süsteemis, kõrgused EH2000 süsteemis  
 Katastrirakende piirid: väljavõte Maa-ametist 22.08.2024. Kihil "PIIR" esitatud piiripunkte asukohad on informatsioonilised.

Projekt		Ruusmäe - Misso 10 kV fliidri rekonstrueerimine, Ruusmäe osa.		Töö	
Asendiplaan		Leht 2, vaade 3 ja 4		Elektrilevi OÜ	
Joons	A. Eriik	10.12.2024	511 9005	Möödajava	M 1: 500
Kontrollis	A. Eriik	10.12.2024	S300 0190	Stadium	Tooprospekt
Projektsuuna	-	-	-	Keel	Leht
-	-	-	-	EST	2

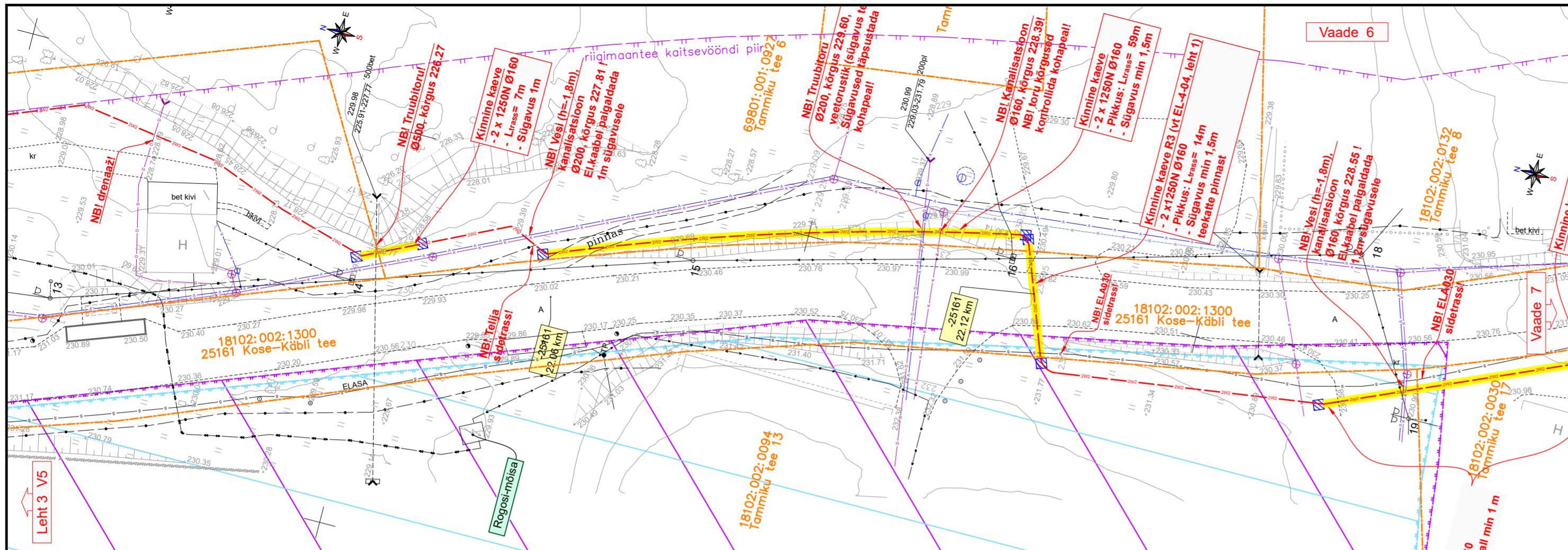
LEONHARD WEISS  
 E-post: estonia@leonhard-weiss.com  
 Telefon: +372 651 2285  
 Registrikood: 12083348



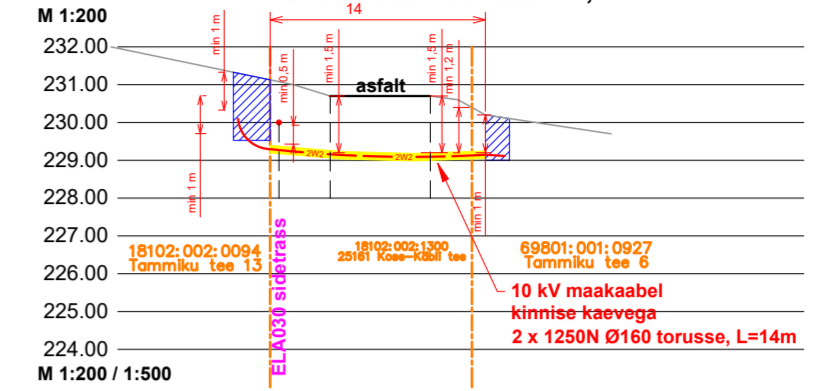
- Tingmärgid**
- projekteeritud 10 kV õhuliini puitpost, tugi, tõmmitis
  - projekteeritud 10 kV mastivõimsuslüli õhuliini postile
  - projekteeritud 10 kV maakaabel torusse
  - projekteeritud kinnine kaeve 1250N torus
  - projekteeritud 750N kaitsetoru
  - projekteeritud 10 kV kaablikiip
  - demonteeritav või tööst väljaviidav seade
  - raieala
  - katastripiir
  - looduskaitseala või piiranguala / sihtkaitsevöönd
  - muinsuskaitseala

Geoalus, tõe nr 12207G, koostatud Kirjanurk OÜ poolt 15 juuli 2024. a.  
Koordinaadid L-EST97 süsteemis, kõrgused EH2000 süsteemis  
Katastrüksuste piirid: väljavõte Maa-ametist 22.08.2024. Kihil "PIIR" esitatud piirjoonte asukohad on informatiivsed.

<b>Projekt</b> <b>Ruusmäe - Misso 10 kV fiidri rekonstrueerimine, Ruusmäe osa.</b> Rõuge vald, Võru maakond.		Tellijal		
LEONHARD WEISS		Elektrilevi OÜ		
LEONHARD WEISS OÜ E-post: estonia@leonhard-weiss.com Telefon: +372 601 2285 Registrikood: 12083348		Asendiplaan <b>Leht 3, vaade 5</b>	Töö nr IP7142-K1	Leht nr EL-4-02
Projekteeris <b>A. Mee</b>	Kontrollis <b>A. Erik</b>		10.12.2024	511 9005
Projekti juht			10.12.2024	5309 0199
		Keel EST	Leht 3	Lehti Lehti_13

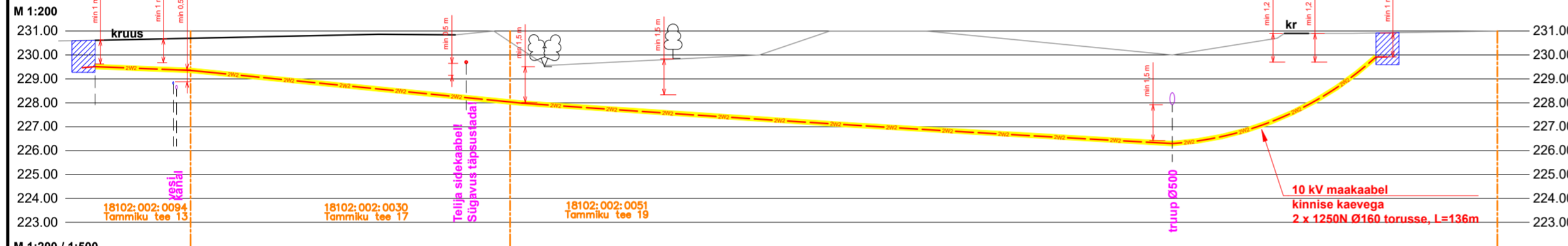


10 kV maakaabelliini ristumine R3 kõrvalmaanteega  
25161 Kose-Käbli tee 22,12 km-l.

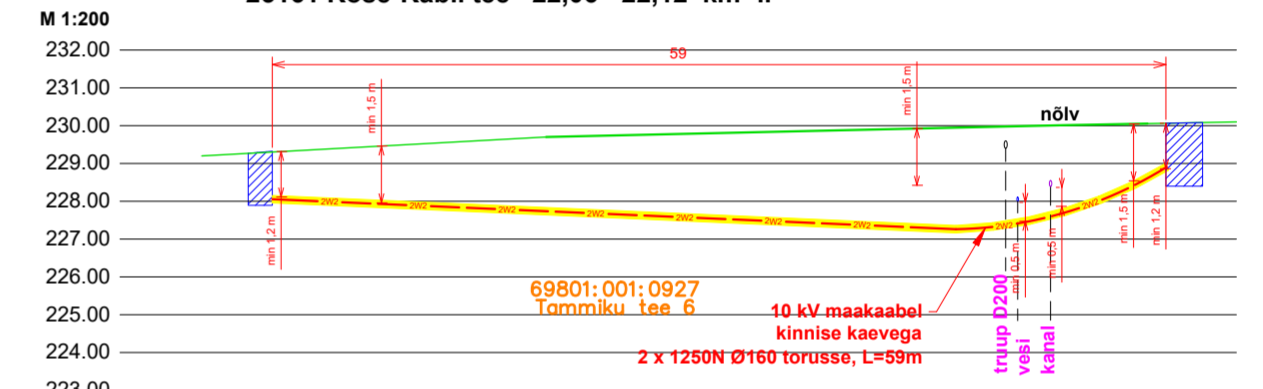


**Märkused:**  
Kaabelliin paigaldada ristumisel kõrvalmaanteega kinnisel meetodil kaablituru läbipuurimise teel. Kinnisel meetodil paigaldatava lõigu pikkus on 14 m (joonisel tähistatud kollasega). Transpordiameti nõuded: paigaldussügavus peab olema teemulde all min 1,5 m teekatte pinnast. Ristuvate trasside tegelikud sügavused kontrollida üle ja täpsustada koos trasside esindajaga.

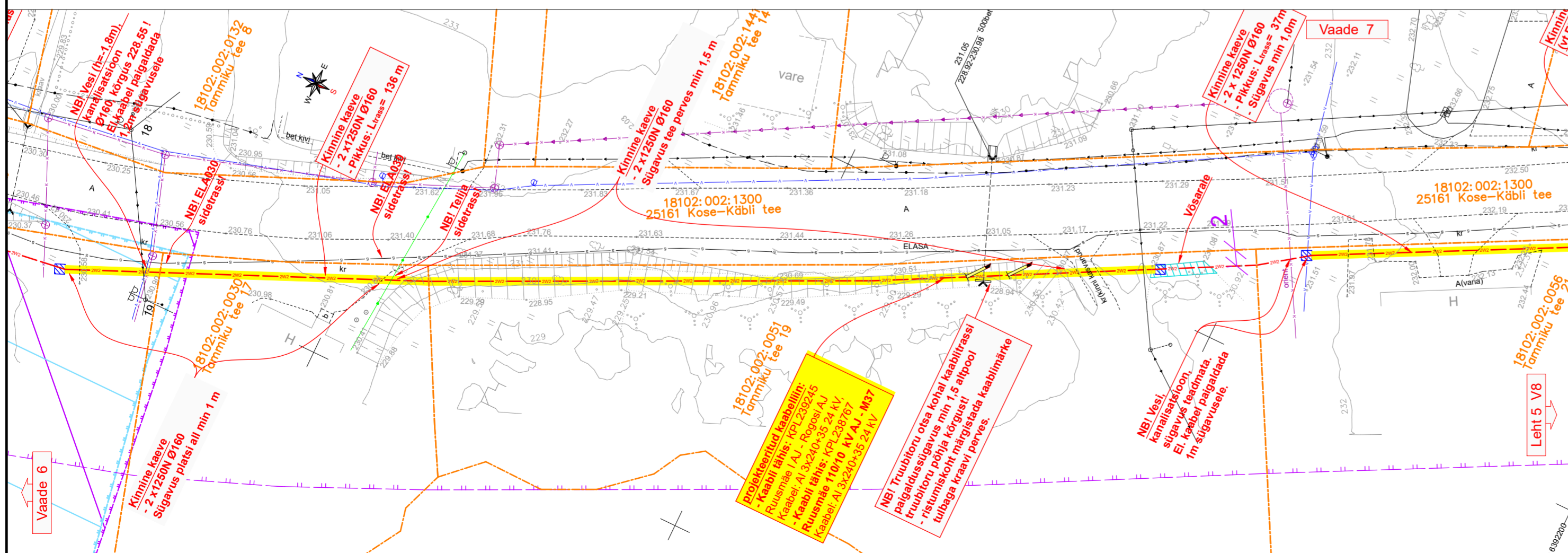
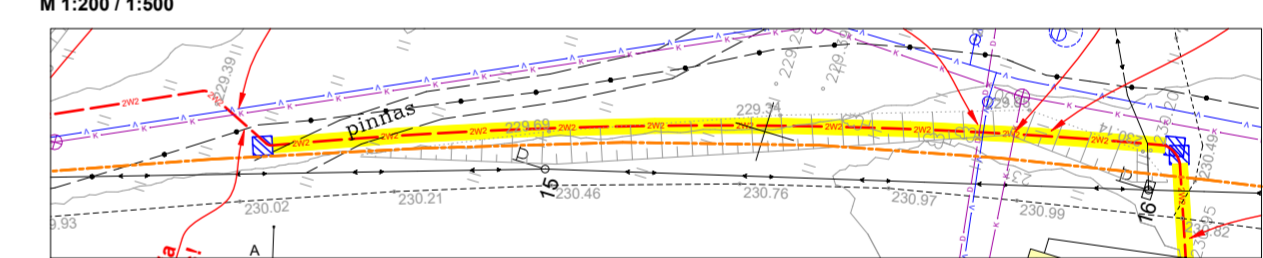
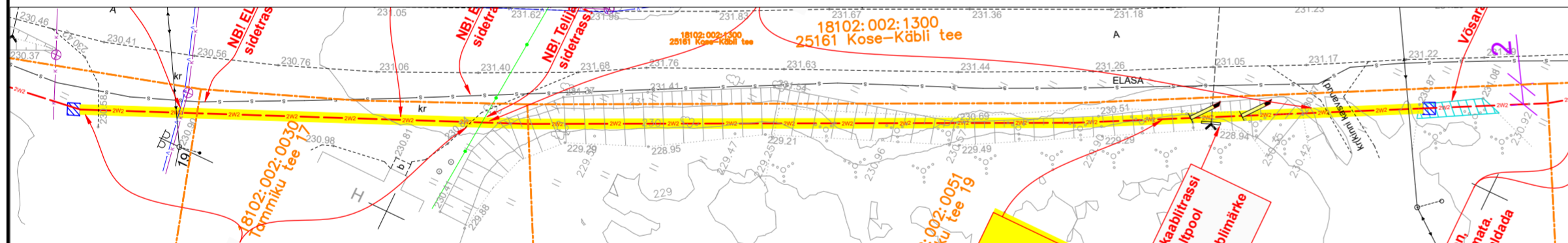
10 kV maakaabelliini pikiprofiil Tammiku tee 17 ja 19 maaüksustel  
(25161 Kose-Käbli tee kaitsevööndis tee 22,16 - 22,29 km-l.)



10 kV maakaabelliini läbimine tee nõlvast kõrvalmaanteega  
25161 Kose-Käbli tee 22,06 - 22,12 km-l.



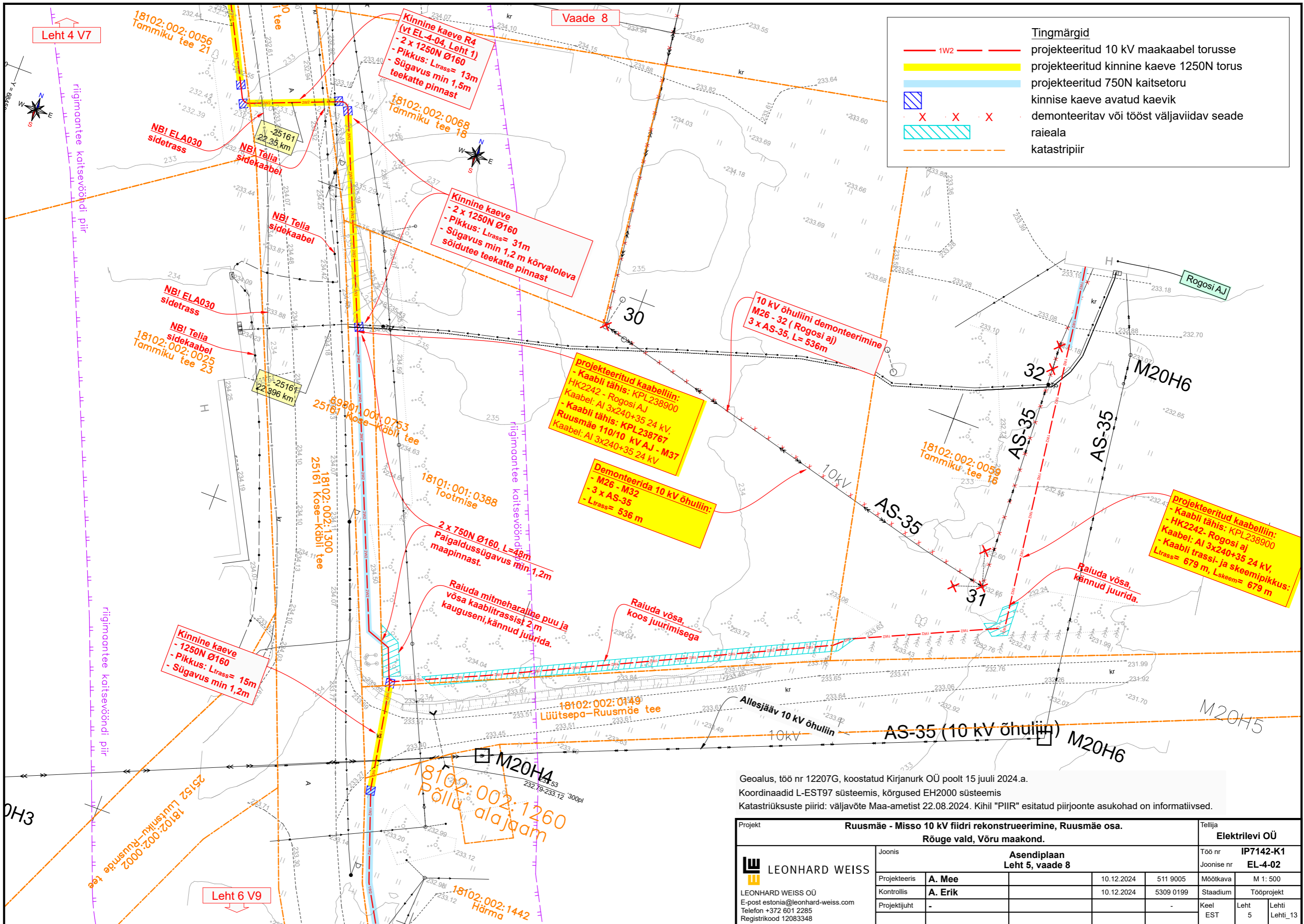
**Märkused:**  
Kaabelliin paigaldada läbimineku teeäärsest nõlvast kinnisel meetodil kaablituru läbipuurimise teel. Kinnisel meetodil paigaldatava lõigu pikkus on 59 m (joonisel tähistatud kollasega). Transpordiameti nõuded: paigaldussügavus peab olema teemulde all min 1,5 m maapinnast nõlva servast 1m kaugusei min 1,2m. Ristuvate trasside tegelikud sügavused kontrollida üle ja täpsustada koos trasside esindajaga.



Tingmärgid	
	projekteeritud 10 kV maakaabel torusse
	projekteeritud kinnine kaev 1250N torus
	kinnise kaevu avatud kaevik
	demonteeritav või tööst väljaviidav seade
	katastripiir
	looduskaitseala või piiranguala
	muinsuskaitsealine kinnismälestiste ala

Geoalus, t56 nr 12207G, koostatud Kirjanurk OÜ poolt 15. juuli 2024. a.  
Koordinaadid L-EST97 süsteemis, kõrgused EH2000 süsteemis  
Katastrüksuste piirid: väljavõte Maa-ametist 22.08.2024. Kihil "PIIR" esitatud piirjoonte asukohad on informatiivsed.

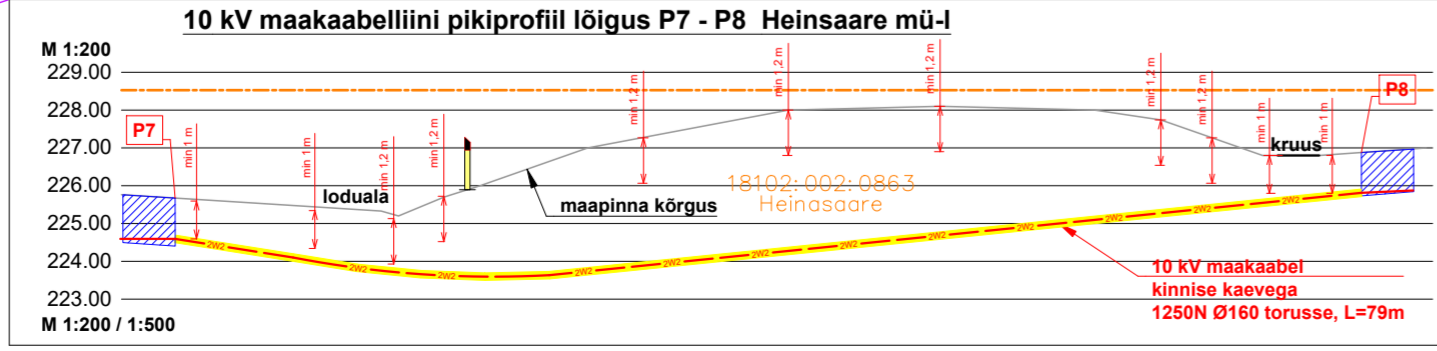
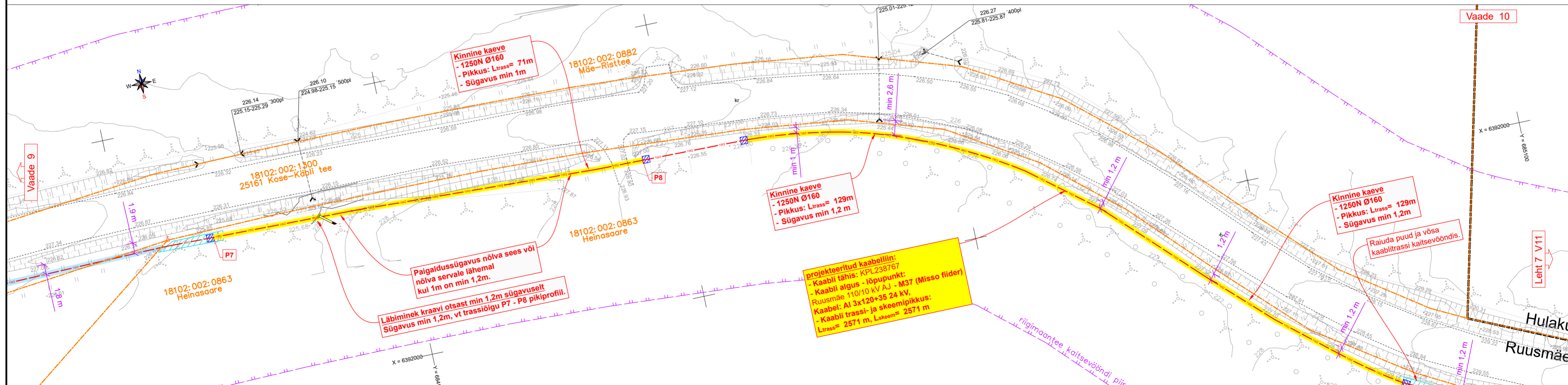
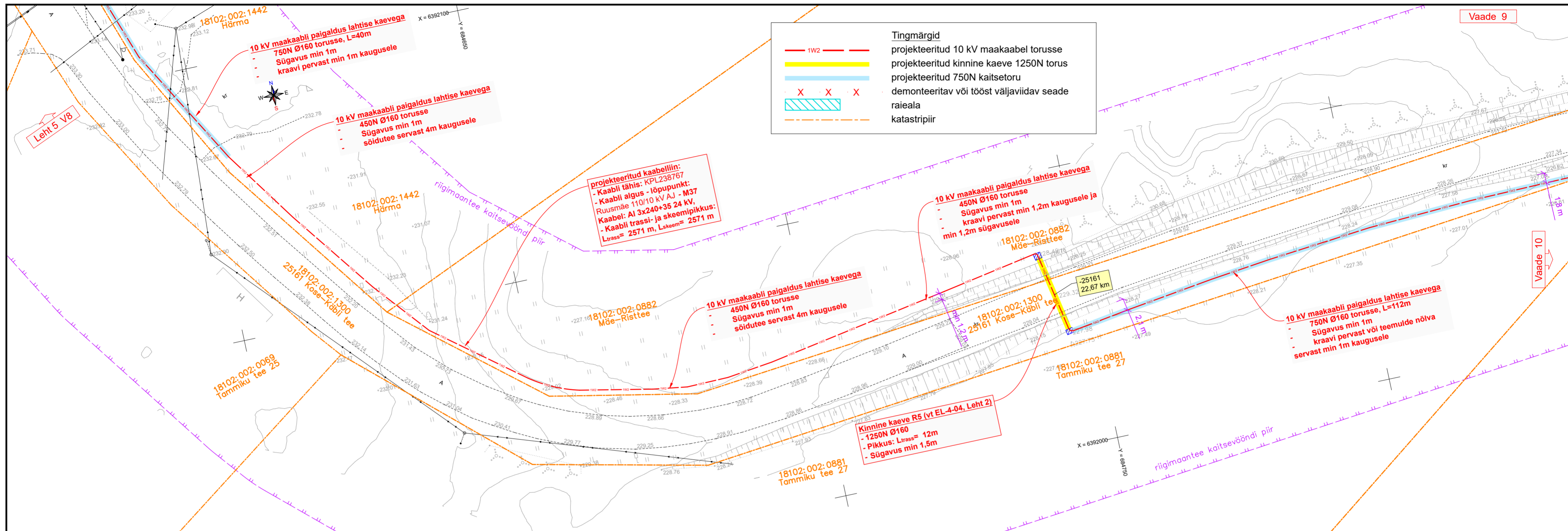
Projekt				Ruusmäe - Misso 10 kV fidri rekonstrueerimine, Ruusmäe osa.		Teija	
Rõuge vald, Võru maakond.				Elektreliivi OÜ		Elektreliivi OÜ	
Asendiplaan				Leht 4, vaade 6 ja 7		IP7142-K1	
Joonis				Joonise nr		EL-4-02	
Projekteeris	A. Mee	10.12.2024	511 9005	Mõtkava	M 1: 500		
Kontrollis	A. Erik	10.12.2024	5309 0199	Staadium	Tööprojekt		
Projektsuht	-	-	-	Keel	Leht	Lehti_13	
LEONHARD WEISS				E-post estonia@leonhard-weiss.com		Registrikood 12083348	



Tingmärgid	
	projekteeritud 10 kV maakaabel torusse
	projekteeritud kinnine kaeve 1250N torus
	projekteeritud 750N kaitsetoru
	kinnise kaeve avatud kaevik
	demonteeritav või tööst väljaviidav seade
	raieala
	katastripiir

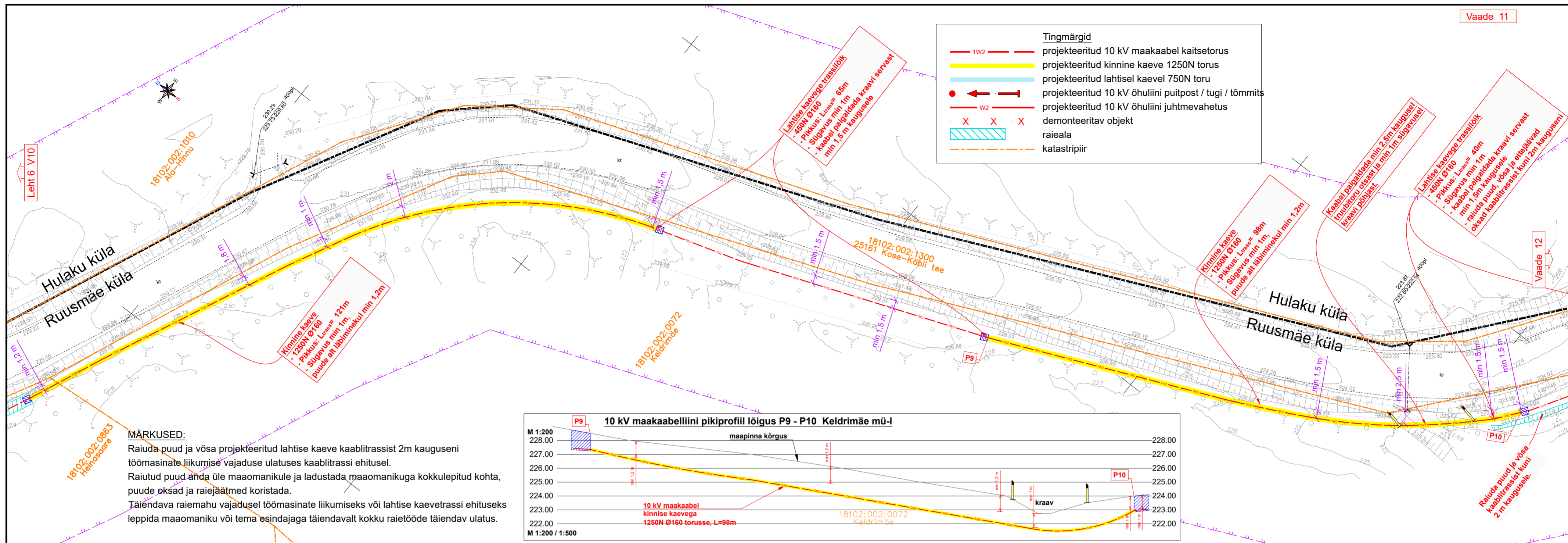
Geoalus, töö nr 12207G, koostatud Kirjanurk OÜ poolt 15 juuli 2024.a.  
 Koordinaadid L-EST97 süsteemis, kõrgused EH2000 süsteemis  
 Katastriüksuste piirid: väljavõtte Maa-ametist 22.08.2024. Kihil "PIIR" esitatud piirjoonte asukohad on informatiivsed.

Projekt				Tellija		
<b>Ruusmäe - Misso 10 kV fiidri rekonstrueerimine, Ruusmäe osa.</b> <b>Rõuge vald, Võru maakond.</b>				<b>Elektrilevi OÜ</b>		
 <b>LEONHARD WEISS</b> LEONHARD WEISS OÜ E-post estonia@leonhard-weiss.com Telefon +372 601 2285 Registrikood 12083348	Projekteeris <b>A. Mee</b>	10.12.2024 511 9005	Mootkava M 1: 500	Kontrollis <b>A. Erik</b>	10.12.2024 5309 0199	Staadium Tööprojekt
	Projektijuht -		Keel EST	Leht 5	Lehti Lehti_13	



Geoalus, t56 nr 12207G, koostatud Kirjanurk OÜ poolt 15 juuli 2024. a.  
Koordinaadid L-EST97 süsteemis, kõrgused EH2000 süsteemis  
Katastrüksuste piirid: väljavõte Maa-ametist 22.08.2024. Kihil "PIIR" esitatud piirjoonte asukohad on informatiivsed.

Projekt		Ruusmäe - Misso 10 kV fidri rekonstrueerimine, Ruusmäe osa.			Tellijä	
		Rõuge vald, Võru maakond.			Elektrilevi OÜ	
Joonis		Asendiplaan			Töö nr	
		Leht 6, vaade 9 ja 10			IP7142-K1	
Projekteeris		A. Mee	10.12.2024	511 9005	Mõtkava	M 1: 500
Kontrollis		A. Erik	10.12.2024	5309 0199	Staadium	Tööprojekt
Projektsuht		-	-	-	Keel	Leht
					EST	6
LEONHARD WEISS		E-post estonia@leonhard-weiss.com			Lehti	
LEONHARD WEISS OÜ		Telefon +372 601 2285			Lehti_13	
Registrikood 12083348						



**Tingmärgid**

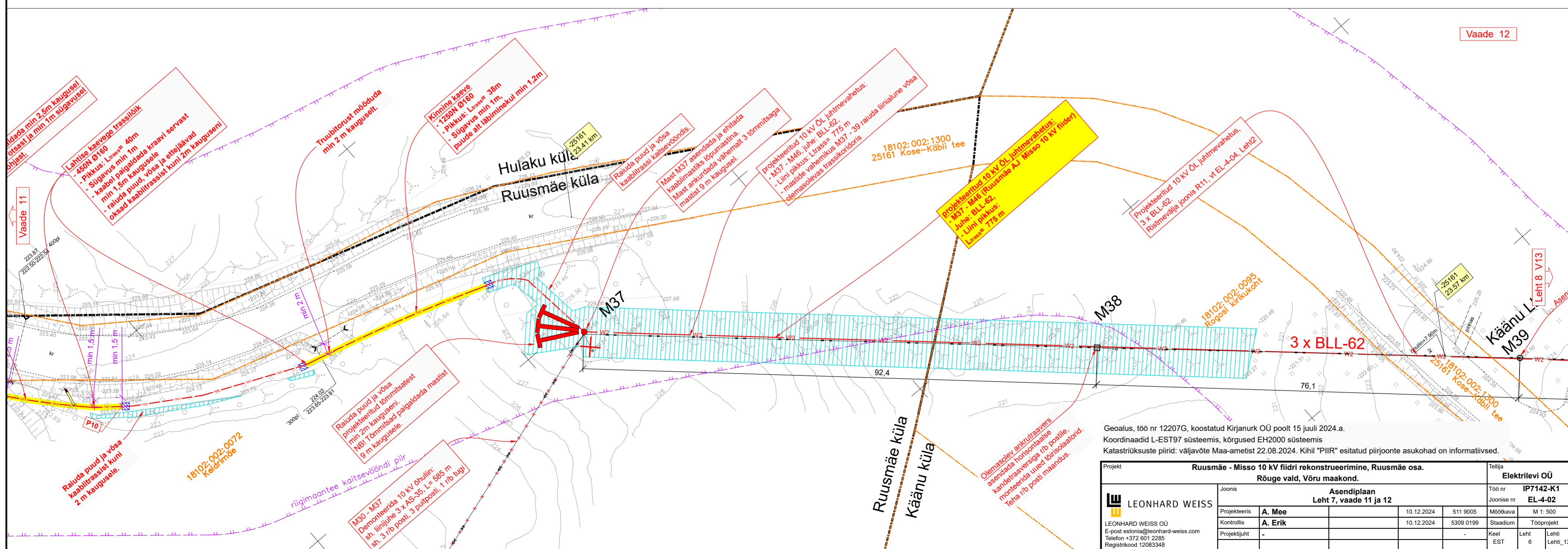
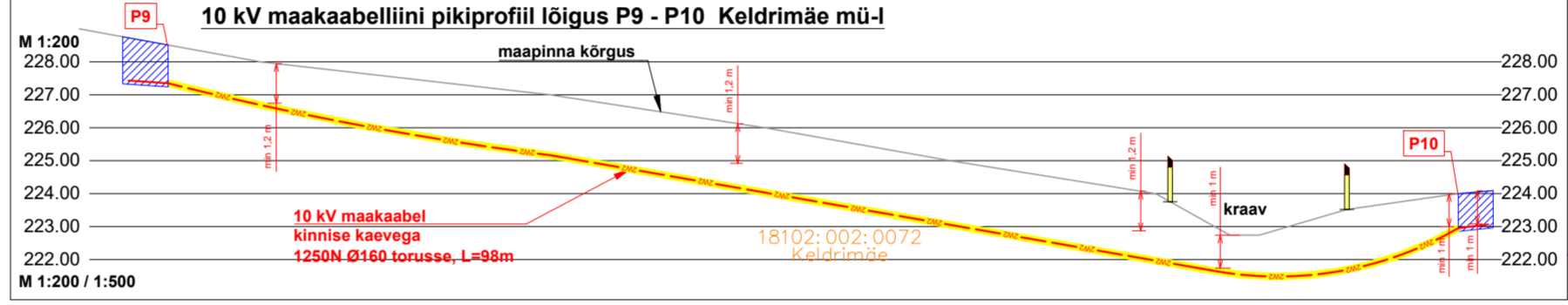
- 1W2 projekteeitud 10 kV maakaabel kaitsetorus
- projekteeitud kinnine kaevu 1250N torus
- projekteeitud lahtisel kaavel 750N toru
- projekteeitud 10 kV õhuliini puitpost / tug / tõmmits
- W2 projekteeitud 10 kV õhuliini juhtmevahetus
- X demonteeritav objekt
- raieala
- katastripiir

**MÄRKUSED:**

Raiuda puud ja võsa projekteeitud lahtise kaevu kaablitrassist 2m kauguseni töomasinate liikumise vajaduse ulatuses kaablitrassi ehitusel.

Raiatud puud anda üle maomanikule ja ladustada maomanikuga kokkulepitud kohta, puude oksad ja raiejäätmed koristada.

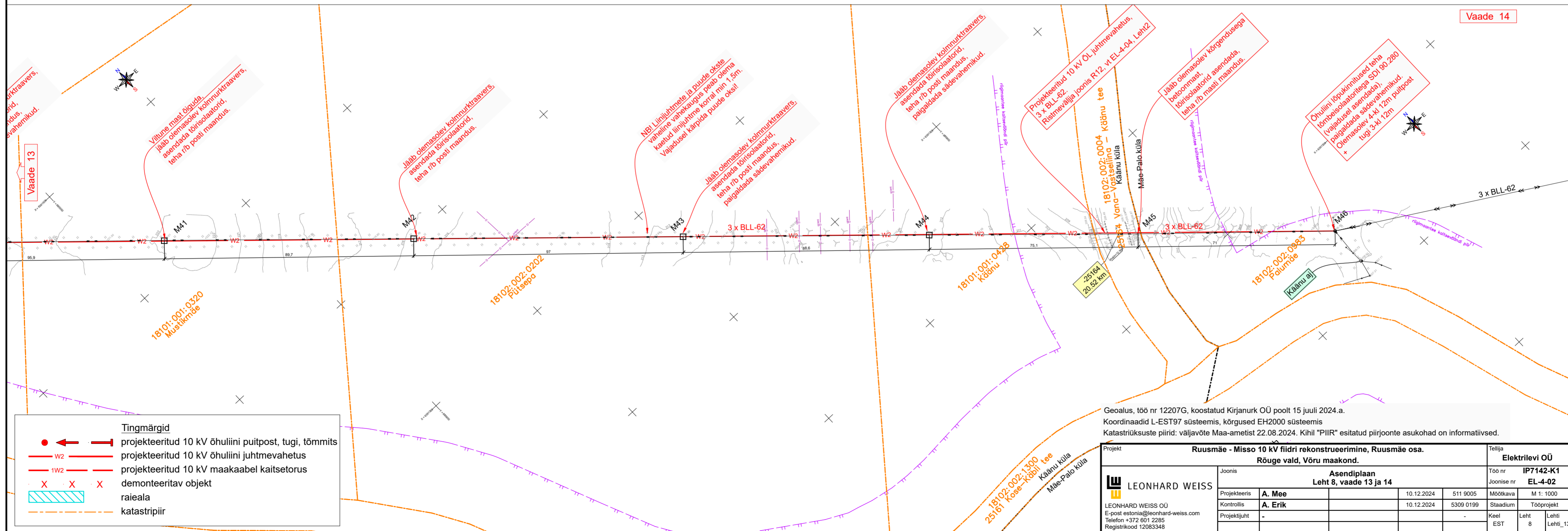
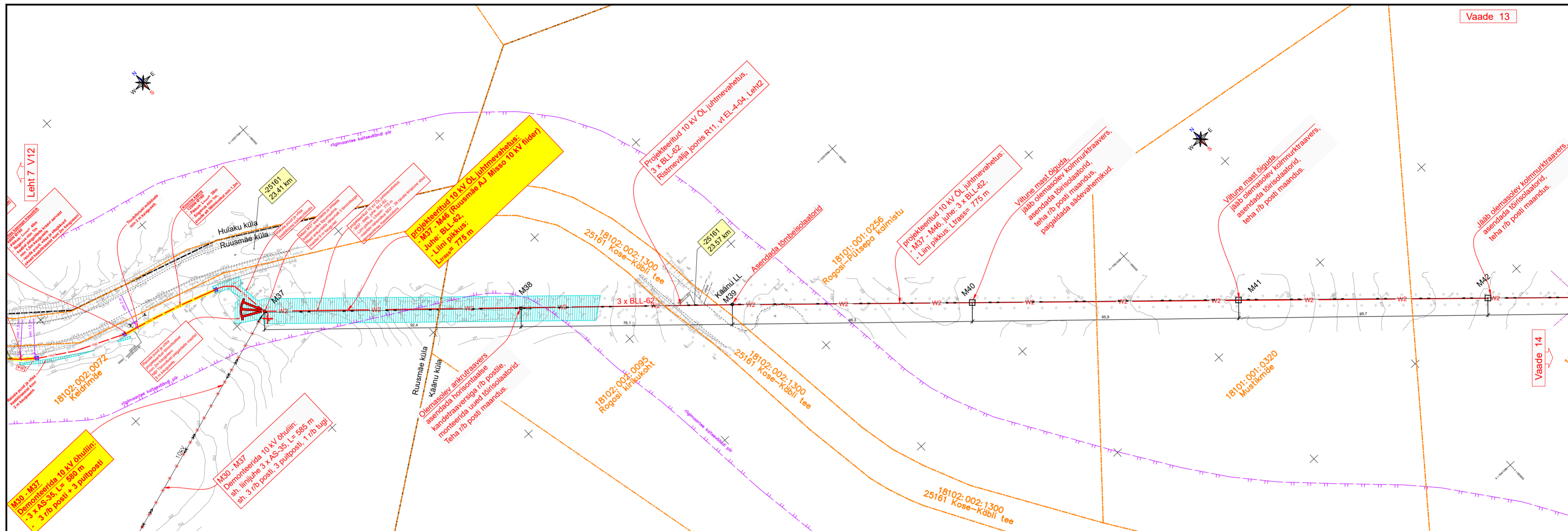
Täiendava raiemahu vajadusel töomasinate liikumiseks või lahtise kaevetrassi ehituseks leppida maomaniku või tema esindajaga täiendavalt kokku raietööde täiendav ulatus.



Geoalus, tš6 nr 12207G, koostatud Kirjanurk OÜ poolt 15 juuli 2024. a.  
 Koordinaadid L-EST97 süsteemis, kõrgused EH2000 süsteemis  
 Katastrisüste piirid: väljavõte Maa-ametist 22.08.2024. Kihil "PIIR" esitatud piirjoonte asukohad on informatiivsed.

Projekt	<b>Ruusmäe - Misso 10 kV fiidri rekonstrueerimine, Ruusmäe osa.</b>				Tellijä	<b>Elektrilevi OÜ</b>		
	<b>Rõuge vald, Võru maakond.</b>					Töö nr <b>IP7142-K1</b>		
	<b>Asendiplaan</b>					Joonise nr <b>EL-4-02</b>		
	<b>Leht 7, vaade 11 ja 12</b>					Mõõtkaava <b>M 1: 500</b>		
Projekteeris	<b>A. Mee</b>	10.12.2024	511 9005		Kontrollis	<b>A. Erik</b>	10.12.2024	5309 0199
Projektsuht					Keel	Leht	Leht	Leht
					EST	6	6	13

**LEONHARD WEISS**  
 LEONHARD WEISS OÜ  
 E-post estonia@leonhard-weiss.com  
 Telefon +372 601 2285  
 Registrikood 12083348



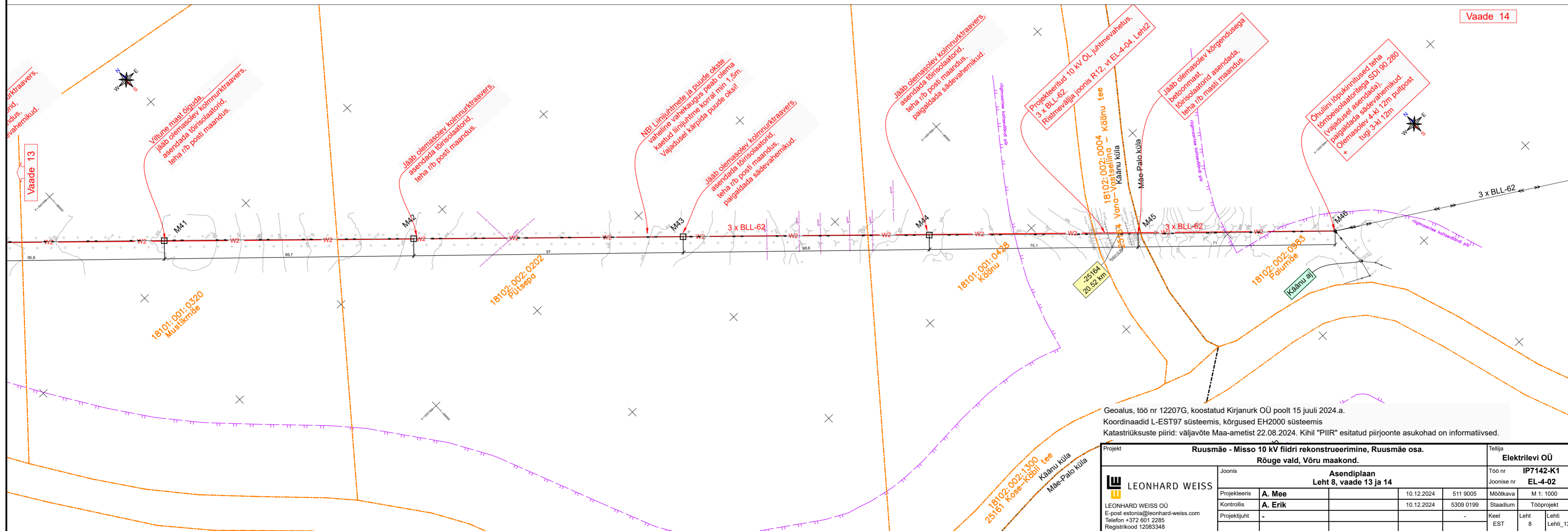
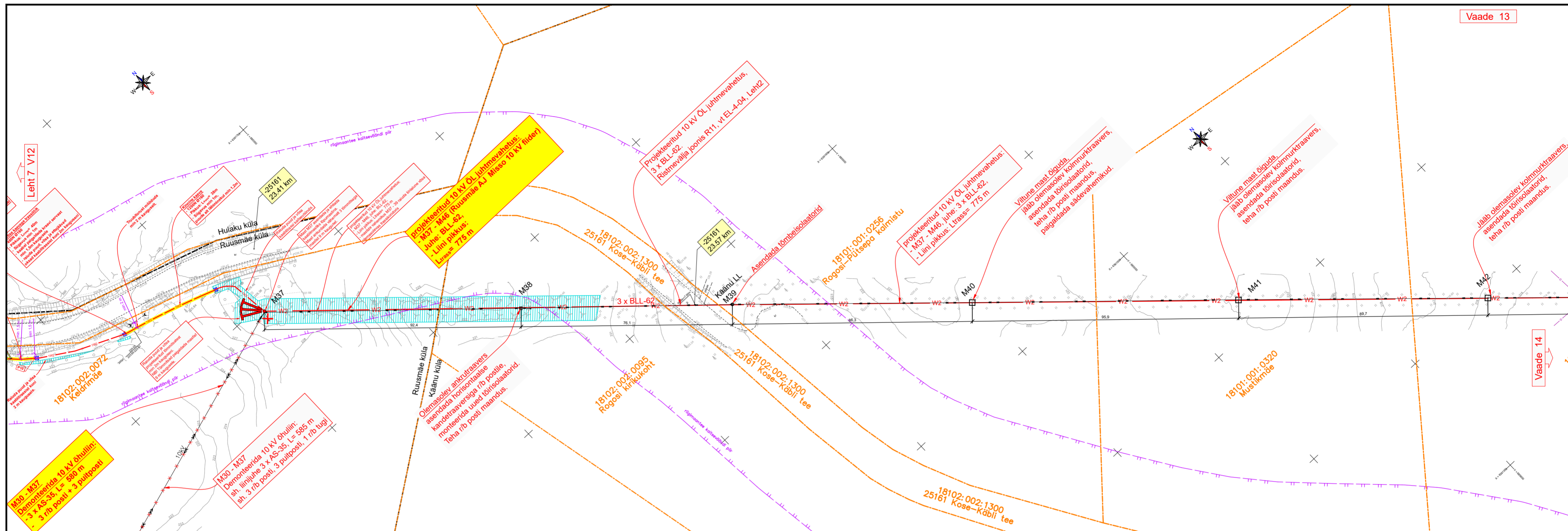
**Tingmärgid**

- projektseeritud 10 kV õhuliini puitpost, tugi, tõmmits
- projektseeritud 10 kV õhuliini juhtmevahetus
- projektseeritud 10 kV maakaabel kaitsetorus
- x demonteeritav objekt
- raieala
- katastripiir

Geoalus, tš6 nr 12207G, koostatud Kirjanurk OÜ poolt 15. juuli 2024. a.  
 Koordinaadid L-EST97 süsteemis, kõrgused EH2000 süsteemis  
 Katastrisüste piirid: väljavõte Maa-ametist 22.08.2024. Kihil "PIIR" esitatud piirjoonte asukohad on informatiivsed.

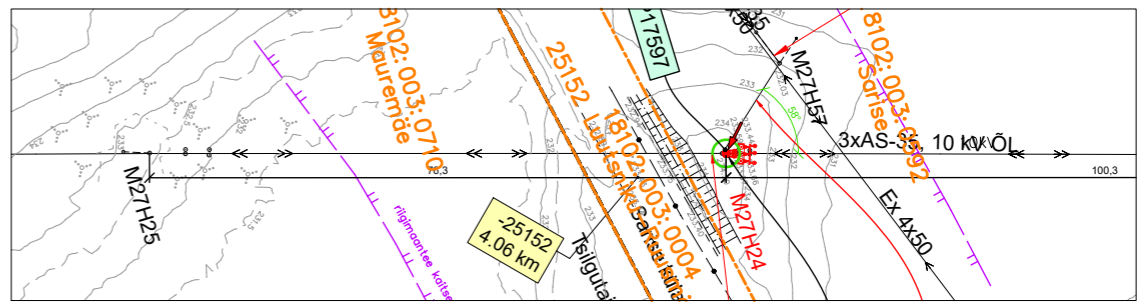
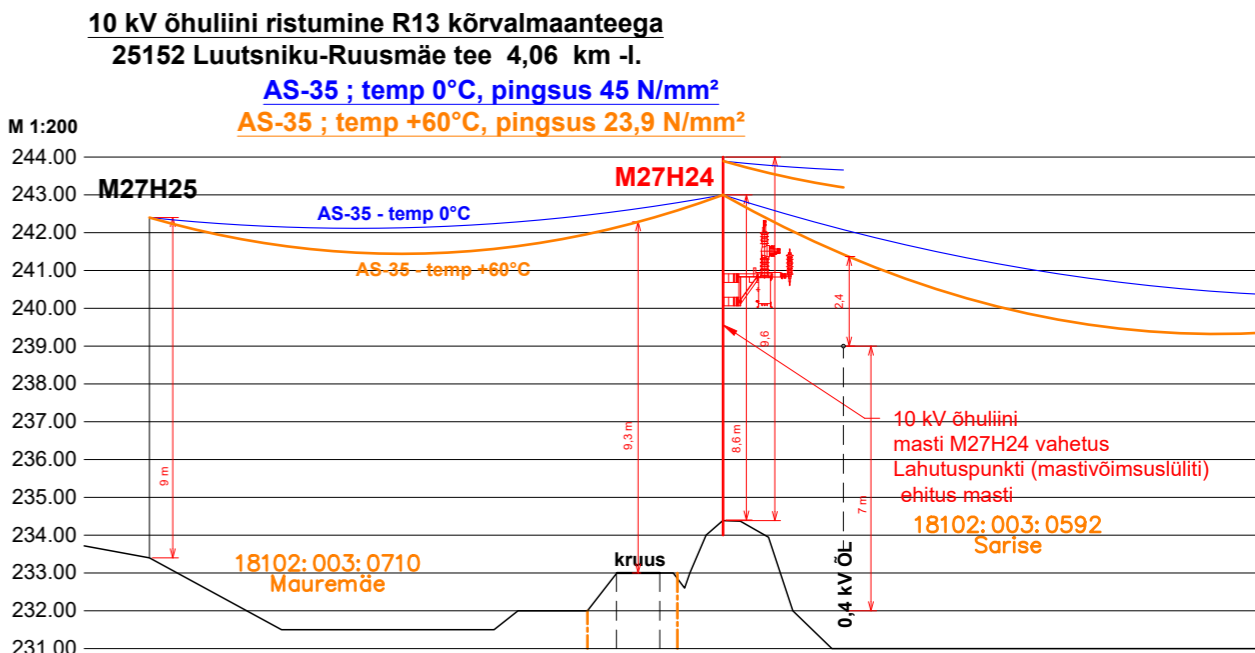
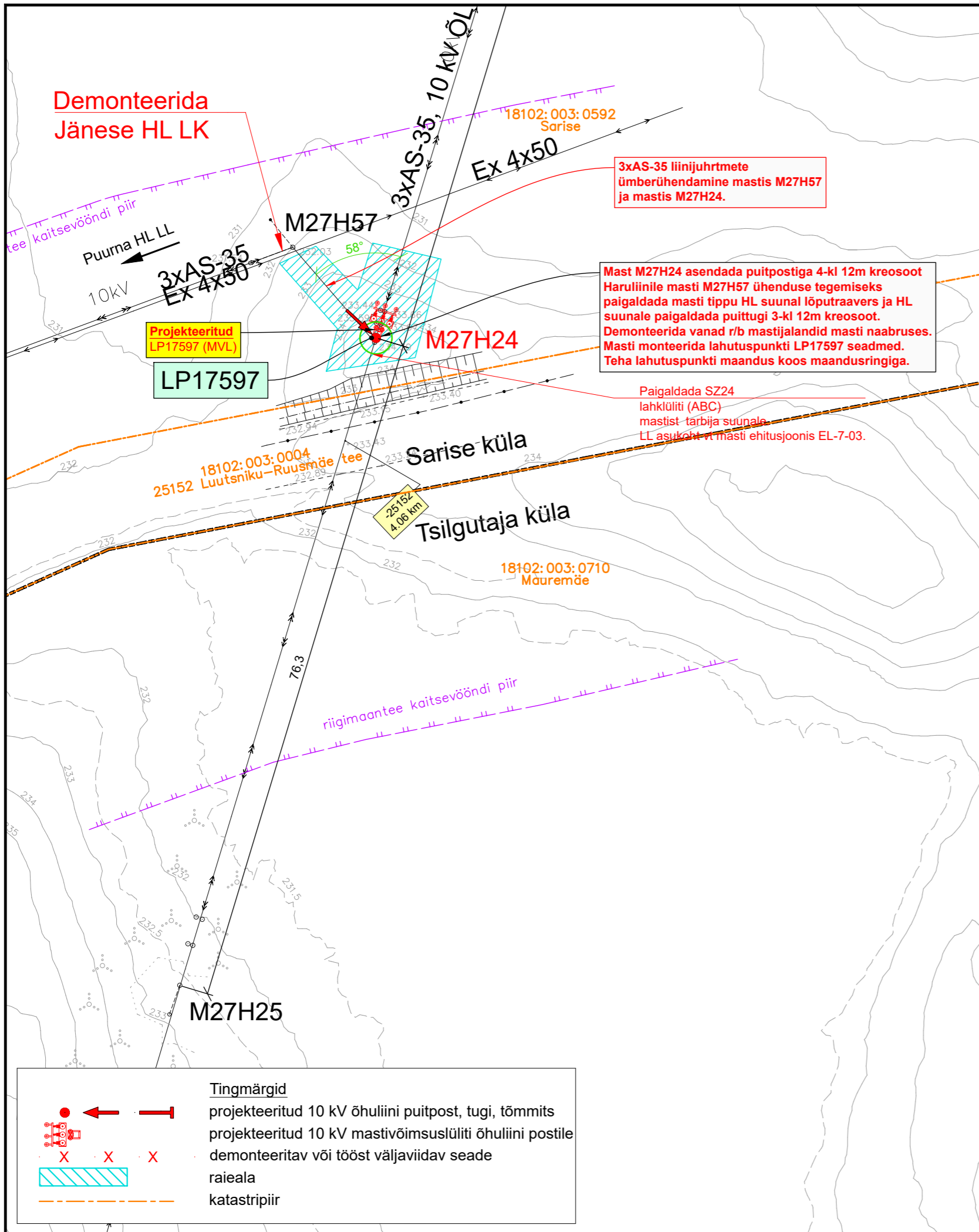
Projekt				Ruusmäe - Misso 10 kV fidri rekonstrueerimine, Ruusmäe osa.				Tellijä	
				Rõuge vald, Võru maakond.				Elektrilevi OÜ	
Joonis				Asendiplaan				Töö nr	
				Leht 8, vaade 13 ja 14				IP7142-K1	
Projekteeris				A. Mee				Joonise nr	
Kontrollis				A. Erik				EL-4-02	
Projekti juht								Mõõtkaava	
								M 1: 1000	
LEONHARD WEISS				E-post: estonia@leonhard-weiss.com				Staadium	
Telefon: +372 601 2285								Tööprojekt	
Registrikood: 12083348								Keel	
								Leht	
								8	
								Lehti	
								13	





Geoalus, tš6 nr 12207G, koostatud Kirjanurk OÜ poolt 15 juuli 2024. a.  
 Koordinaadid L-EST97 süsteemis, kõrgused EH2000 süsteemis  
 Katastrisüste piirid: väljavõte Maa-ametist 22.08.2024. Kihil "PIIR" esitatud piirjoonte asukohad on informatiivsed.

Projekt				Ruusmäe - Misso 10 kV fidi rekonstrueerimine, Ruusmäe osa.				Tellijä	
				Rõuge vald, Võru maakond.				Elektrilevi OÜ	
Joonis				Asendiplaan				Töö nr	
				Leht 8, vaade 13 ja 14				IP7142-K1	
Projekteeris				A. Mee				Joonise nr	
Kontrollis				A. Erik				EL-4-02	
Projekti juht								Mõõtkava	
								M 1: 1000	
LEONHARD WEISS				E-post estonia@leonhard-weiss.com				Staadium	
E-post estonia@leonhard-weiss.com				Telefon +372 601 2285				Tööprojekt	
Registrikood 12083348								Keel	
								Leht	
								8	
								Lehti	
								13	

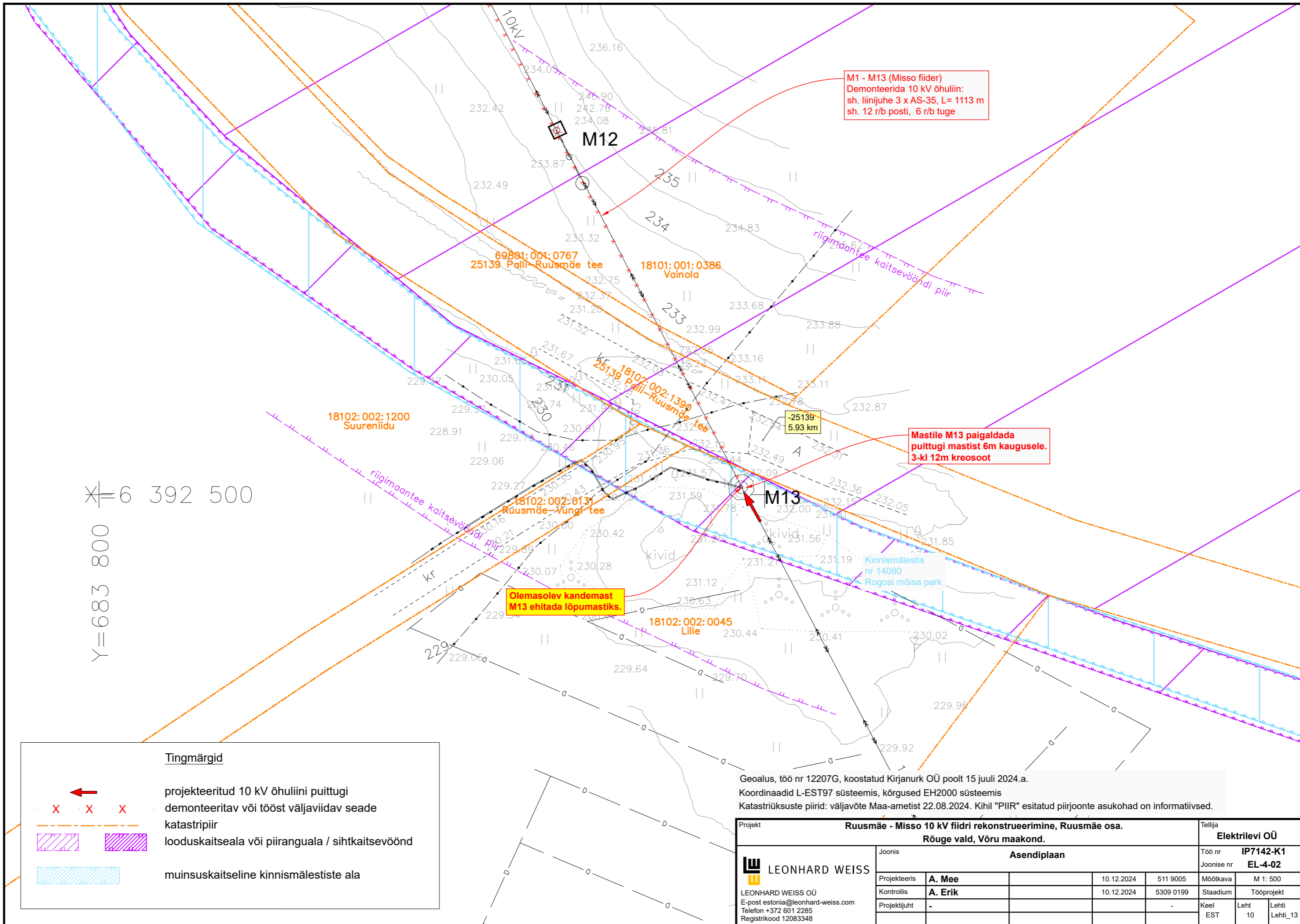


**Tingmärgid**

	projekteeritud 10 kV õhuliini puitpost, tugi, tõmmsits
	projekteeritud 10 kV mastivõimsuslüliti õhuliini postile demonteeritav või tööst väljaviidav seade
	raieala
	katastripiir

Geoalus, töö nr 12207G, koostatud Kirjanurk OÜ poolt 15 juuli 2024.a.  
 Koordinaadid L-EST97 süsteemis, kõrgused EH2000 süsteemis  
 Katastriüksuste piirid: väljavõte Maa-ametist 22.08.2024. Kihil "PIIR" esitatud piirjoonte asukohad on informatiivsed.

Projekt				<b>Ruusmäe - Misso 10 kV fiidri rekonstrueerimine, Ruusmäe osa.</b>				Tellija	
				<b>Rõuge vald, Võru maakond.</b>				<b>Elektrilevi OÜ</b>	
Joonis				<b>Asendiplaan</b>				Töö nr	
				<b>LP17597 asukoht</b>				IP7142-K1	
Projekteeris		<b>A. Mee</b>		10.12.2024		511 9005		Joonise nr	
Kontrollis		<b>A. Erik</b>		10.12.2024		5309 0199		EL-4-02	
Projektijuht		-		-		-		M 1: 500	
LEONHARD WEISS OÜ								Mootkava	
E-post estonia@leonhard-weiss.com								Leht	
Telefon +372 601 2285								9	
Registrikood 12083348								Lehti	
								Lehti_13	



M1 - M13 (Misso fiider)  
 Demonteerida 10 kV õhuliin:  
 sh. liinijuhe 3 x AS-35, L= 1113 m  
 sh. 12 r/b posti, 6 r/b tuge

Mastile M13 paigaldada  
 puittugi mastist 6m kaugusele.  
 3-kl 12m kreosoot

Olemasolev kandemast  
 M13 ehitada lõpumastiks.

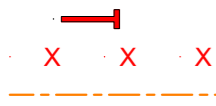
X=6 392 500

Y=683 800

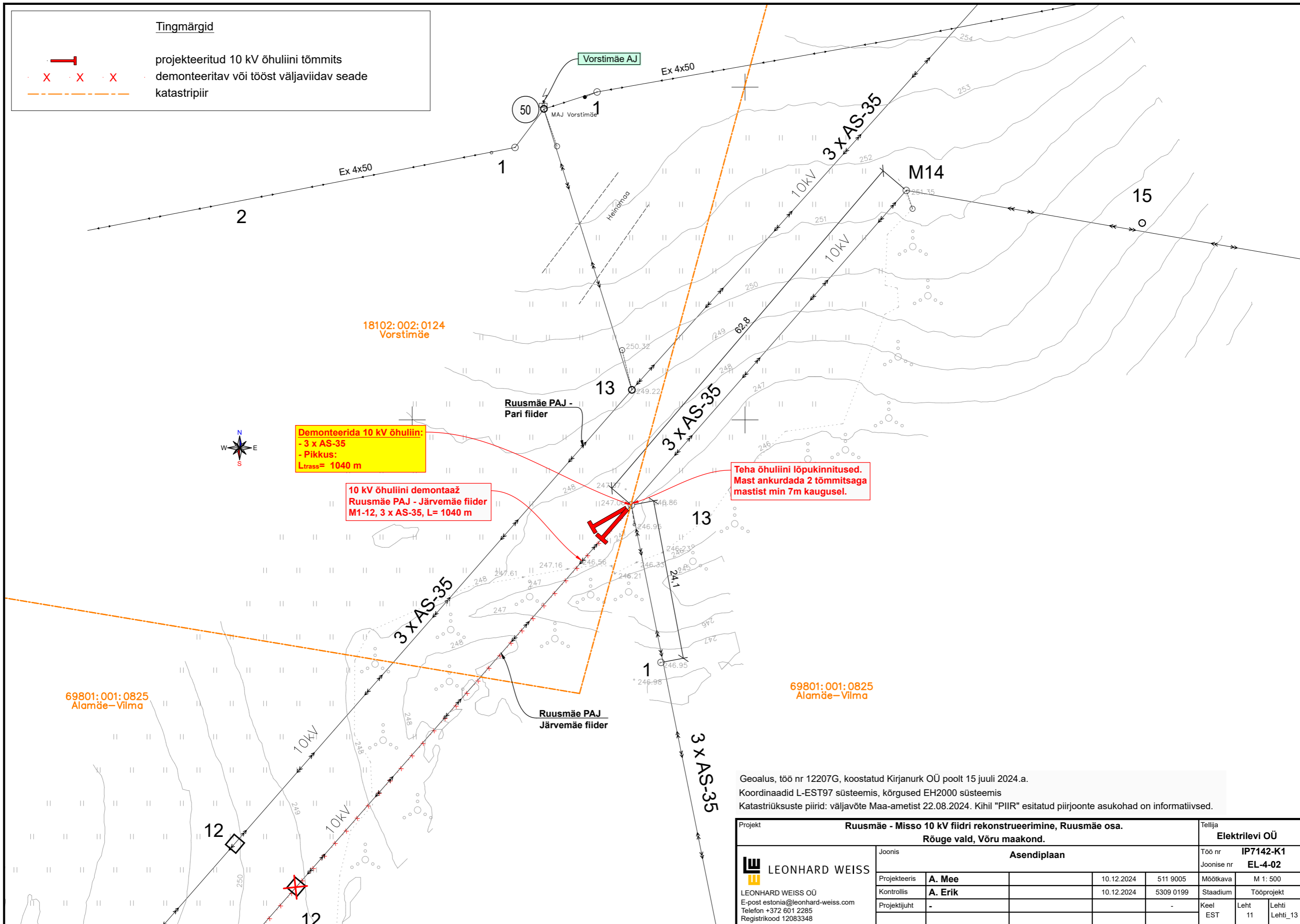
Geoalus, töö nr 12207G, koostatud Kirjanurk OÜ poolt 15 juuli 2024.a.  
 Koordinaadid L-EST97 süsteemis, kõrgused EH2000 süsteemis  
 Katastriüksuste piirid: väljavõte Maa-ametist 22.08.2024. Kihil "PIIR" esitatud piirjoonte asukohad on informatiivsed.

Projekt					Ruusmäe - Misso 10 kV fiidri rekonstrueerimine, Ruusmäe osa.			Tellija	
					Rõuge vald, Võru maakond.			Elektrilevi OÜ	
Joonis					Asendiplaan			Töö nr	
LEONHARD WEISS								IP7142-K1	
LEONHARD WEISS OÜ								Joonise nr	
E-post estonia@leonhard-weiss.com								EL-4-02	
Telefon +372 601 2285								Mootkava	
Registrikood 12083348								M 1: 500	
Projekteeris		A. Mee		10.12.2024		511 9005		Möötkava	
Kontrollis		A. Erik		10.12.2024		5309 0199		Staadium	
Projektijuht		-				-		Tööprojekt	
								Keel	
								Leht	
								Lehti	
								Lehti_13	

Tingmärgid



projekteeritud 10 kV õhuliini tõmmits  
 demonteeritav või tööst väljaviidav seade  
 katastripiir



Demonteerida 10 kV õhuliin:  
 - 3 x AS-35  
 - Pikkus:  
 L<sub>trass</sub>= 1040 m

10 kV õhuliini demontaaž  
 Ruusmäe PAJ - Järvemäe fiider  
 M1-12, 3 x AS-35, L= 1040 m

Teha õhuliini lõpukinnitused.  
 Mast ankurdata 2 tõmmitsaga  
 mastist min 7m kaugusel.



18102:002:0124  
 Vorstimäe

69801:001:0825  
 Alamäe-Vilma

69801:001:0825  
 Alamäe-Vilma

Geoalus, töö nr 12207G, koostatud Kirjanurk OÜ poolt 15 juuli 2024.a.  
 Koordinaadid L-EST97 süsteemis, kõrgused EH2000 süsteemis  
 Katastriüksuste piirid: väljavõte Maa-ametist 22.08.2024. Kihil "PIIR" esitatud piirjoonte asukohad on informatiivsed.

Projekt					Tellija		
Ruusmäe - Misso 10 kV fiidri rekonstrueerimine, Ruusmäe osa.					Elektrilevi OÜ		
Rõuge vald, Võru maakond.					Töö nr IP7142-K1		
Joonis					Joonise nr EL-4-02		
Asendiplaan					Mootkava M 1: 500		
LEONHARD WEISS LEONHARD WEISS OÜ E-post estonia@leonhard-weiss.com Telefon +372 601 2285 Registrikood 12083348	Projekteeris	A. Mee	10.12.2024	511 9005	Moottkava	M 1: 500	
	Kontrollis	A. Erik	10.12.2024	5309 0199	Staadium	Tööprojekt	
	Projektjuht	-			Keel EST	Leht 11	Lehti Lehti_13



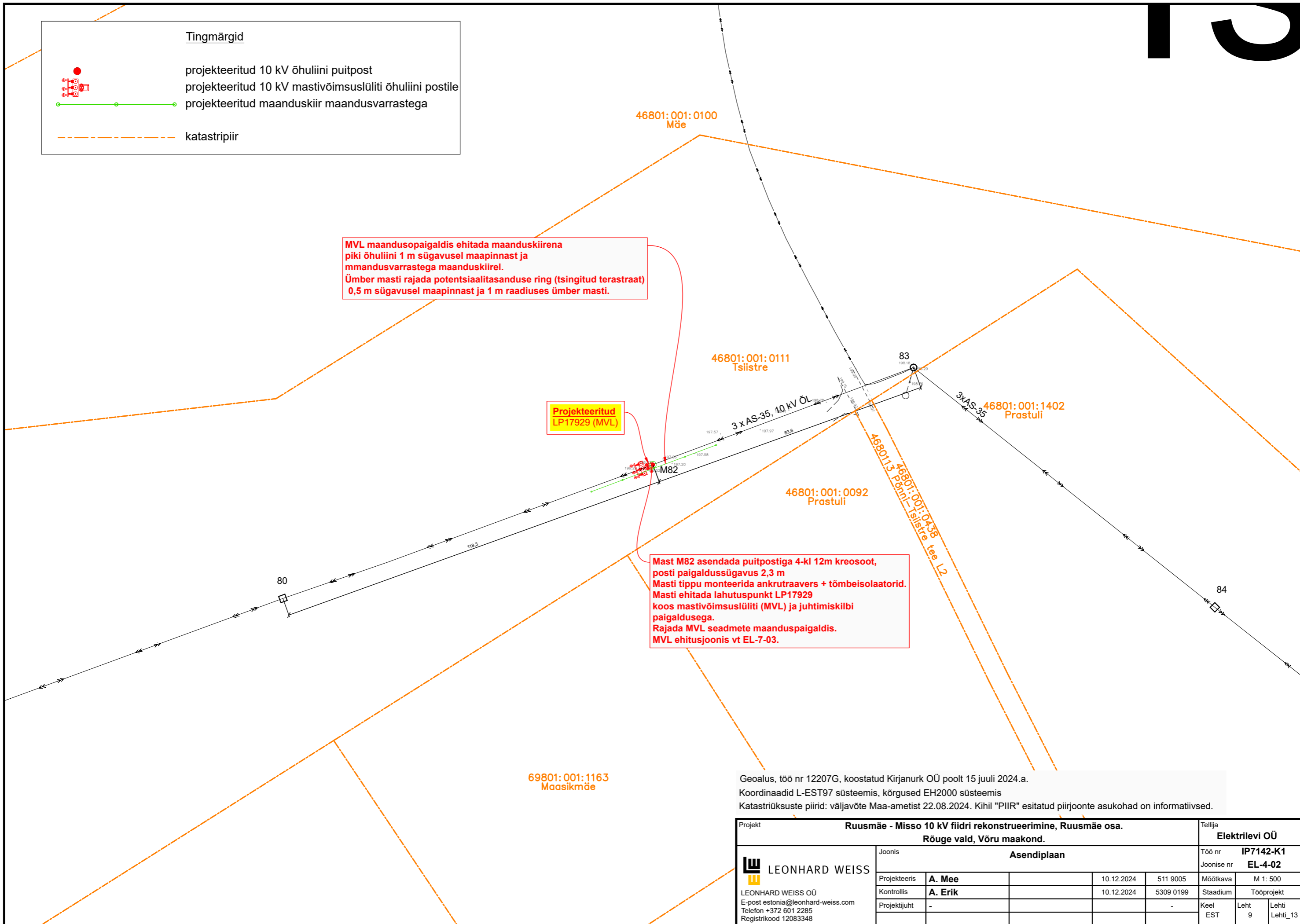
**Tingmärgid**

- projekteeritud 10 kV õhuliini puitpost
- projekteeritud 10 kV mastivõimsuslüli õhuliini postile
- projekteeritud maanduskiir maandusvarrastega
- katastripiir

MVL maandusopaigaldis ehitada maanduskiirena piki õhuliini 1 m sügavusel maapinnast ja maandusvarrastega maanduskiirel. Ümber masti rajada potentsiaalitasanduse ring (tsingitud terastraat) 0,5 m sügavusel maapinnast ja 1 m raadiuses ümber masti.

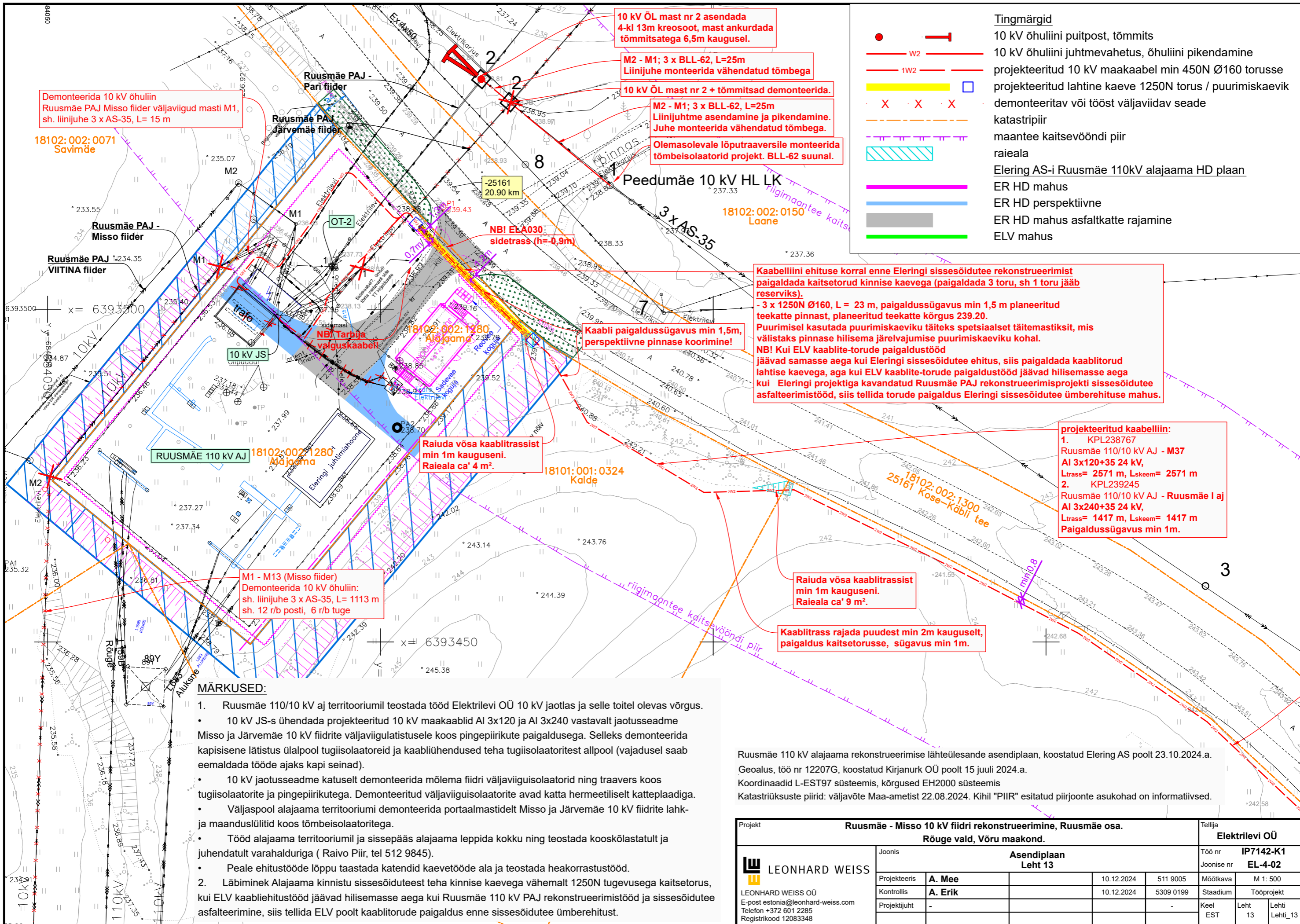
Projekteeritud LP17929 (MVL)

Mast M82 asendada puitpostiga 4-kl 12m kreosoot, posti paigaldussügavus 2,3 m  
 Masti tippu monteerida ankrutraavers + tõmbeisolaatorid.  
 Masti ehitada lahutuspunkt LP17929 koos mastivõimsuslüli (MVL) ja juhtimiskilbi paigaldusega.  
 Rajada MVL seadmete maanduspaigaldis.  
 MVL ehitusjoonis vt EL-7-03.



Geoalus, töö nr 12207G, koostatud Kirjanurk OÜ poolt 15 juuli 2024.a.  
 Koordinaadid L-EST97 süsteemis, kõrgused EH2000 süsteemis  
 Katastriüksuste piirid: väljavõte Maa-ametist 22.08.2024. Kihil "PIIR" esitatud piirjoonte asukohad on informatiivsed.

Projekt					Tellija		
Ruusmäe - Misso 10 kV fiidri rekonstrueerimine, Ruusmäe osa.					Elektrilevi OÜ		
Rõuge vald, Võru maakond.					Töö nr IP7142-K1		
Joonis					Joonise nr EL-4-02		
Asendiplaan					Mootkava M 1: 500		
Projekteeris		A. Mee	10.12.2024	511 9005	Staadium		Tööprojekt
Kontrollis		A. Erik	10.12.2024	5309 0199	Keel		Leht 9
Projektjuht		-			EST		Lehti 13
<b>LEONHARD WEISS</b> LEONHARD WEISS OÜ E-post estonia@leonhard-weiss.com Telefon +372 601 2285 Registrikood 12083348							



Demonteerida 10 kV õhuliini Ruusmäe PAJ Misso fiider väljaviigud masti M1, sh. liinijuhe 3 x AS-35, L= 15 m

18102:002:0071 Savimäe

10 kV ÕL mast nr 2 asendada 4-kl 13m kreosoot, mast ankurdata tõmmitsatega 6,5m kaugusel.

M2 - M1; 3 x BLL-62, L=25m Liinijuhe monteerida vähendatud tõmbega

10 kV ÕL mast nr 2 + tõmmitsad demonteerida.

M2 - M1; 3 x BLL-62, L=25m Liinijuhtme asendamine ja pikendamine. Juhe monteerida vähendatud tõmbega.

Olemasolevale lõputraaversile monteerida tõmbeisolaatorid projekt. BLL-62 suunal.

- Tingmärgid**
- 10 kV õhuliini puitpost, tõmmits
  - W2 10 kV õhuliini juhtmevahetus, õhuliini pikendamine
  - 1W2 projekteeritud 10 kV maakaabel min 450N Ø160 torusse
  - projekteeritud lahtine kaeve 1250N torus / puurimiskaevik
  - × × × demonteeritav või tööst väljaviidav seade
  - katastripiir
  - maantee kaitsevööndi piir
  - ▨ raieala
  - Eling AS-i Ruusmäe 110kV alajaama HD plaan
  - ER HD mahus
  - ER HD perspektiivne
  - ER HD mahus asfaltkatte rajamine
  - ELV mahus

Kaabelliini ehituse korral enne Elingi sissesõidutee rekonstrueerimist paigaldada kaitsetorud kinnise kaevuga (paigaldada 3 toru, sh 1 toru jääb reserviks).  
- 3 x 1250N Ø160, L = 23 m, paigaldussügavus min 1,5 m planeeritud teekatte pinnast, planeeritud teekatte kõrgus 239.20.  
Puurimisel kasutada puurimiskaeviku täiteks spetsiaalset täitemastiksit, mis välistaks pinnase hilisema järelvajumise puurimiskaeviku kohal.  
NB! Kui ELV kaablite-torude paigaldustööd jäävad samasse aega kui Elingi sissesõidutee ehitus, siis paigaldada kaablitorud lahtise kaevuga, aga kui ELV kaablite-torude paigaldustööd jäävad hilisemasse aega kui Elingi projektiga kavandatud Ruusmäe PAJ rekonstrueerimisprojekti sissesõidutee asfalteerimistööd, siis tellida torude paigaldus Elingi sissesõidutee ümberehituse mahus.

Kaabli paigaldussügavus min 1,5m, perspektiivne pinnase koormine!

Raiuda võsa kaablitrassist min 1m kauguseni. Raieala ca' 4 m².

Raiuda võsa kaablitrassist min 1m kauguseni. Raieala ca' 9 m².

Kaablitrass rajada puudest min 2m kauguselt, paigaldus kaitsetorusse, sügavus min 1m.

**projekteeritud kaabelliin:**  
1. KPL238767 Ruusmäe 110/10 kV AJ - M37 AI 3x120+35 24 kV, Ltrass= 2571 m, Lskeem= 2571 m  
2. KPL239245 Ruusmäe 110/10 kV AJ - Ruusmäe I aj AI 3x240+35 24 kV, Ltrass= 1417 m, Lskeem= 1417 m Paigaldussügavus min 1m.

M1 - M13 (Misso fiider) Demonteerida 10 kV õhuliin: sh. liinijuhe 3 x AS-35, L= 1113 m sh. 12 r/b posti, 6 r/b tuge

- MÄRKUSED:**
- Ruusmäe 110/10 kV aj territooriumil teostada tööd Elektrilevi OÜ 10 kV jaotlas ja selle toitel olevas võrgus.
    - 10 kV JS-s ühendada projekteeritud 10 kV maakaablid AI 3x120 ja AI 3x240 vastavalt jaotusseadme Misso ja Järvemäe 10 kV fiidrite väljaviigulatussele koos pingepiirkute paigaldusega. Selleks demonteerida kapisine lätistus ülalpool tugiisolaatoreid ja kaabliühendused teha tugiisolaatoritest allpool (vajadusel saab eemaldada tööde ajaks kapi seinad).
    - 10 kV jaotusseadme katuselt demonteerida mõlema fiidri väljaviiguisolaatorid ning traavers koos tugiisolaatorite ja pingepiirkutega. Demonteeritud väljaviiguisolaatorite avad katta hermeetiliselt katteplaadiga.
    - Väljaspool alajaama territooriumi demonteerida portaalmastidelt Misso ja Järvemäe 10 kV fiidrite lahk- ja maandusülitid koos tõmbeisolaatoritega.
    - Tööd alajaama territooriumil ja sissepääs alajaama leppida kokku ning teostada kooskõlastatult ja juhendatult varahalduriga ( Raivo Piir, tel 512 9845).
    - Peale ehitustööde lõppu taastada katendid kaevetööde ala ja teostada heakorrastustööd.
  - Läbimine Alajaama kinnistu sissesõiduteest teha kinnise kaevuga vähemalt 1250N tugevusega kaitsetorus, kui ELV kaabliteühendustööd jäävad hilisemasse aega kui Ruusmäe 110 kV PAJ rekonstrueerimistööd ja sissesõidutee asfalteerimine, siis tellida ELV poolt kaablitorude paigaldus enne sissesõidutee ümberehitust.

Ruusmäe 110 kV alajaama rekonstrueerimise lähteülesande asendiplaan, koostatud Eling AS poolt 23.10.2024.a.  
Geoalus, töö nr 12207G, koostatud Kirjanurk OÜ poolt 15 juuli 2024.a.  
Koordinaadid L-EST97 süsteemis, kõrgused EH2000 süsteemis  
Katastriüksuste piirid: väljavõte Maa-ametist 22.08.2024. Kihil "PIIR" esitatud piirjoonte asukohad on informatiivsed.

Projekt					Ruusmäe - Misso 10 kV fiidri rekonstrueerimine, Ruusmäe osa.					Tellija		
					Rõuge vald, Võru maakond.					Elektrilevi OÜ		
Joonis					Asendiplaan					Töö nr		
					Leht 13					IP7142-K1		
Projekteeris					A. Mee					Joonise nr		
										EL-4-02		
Kontrollis					A. Erik					Mootkava		
										M 1: 500		
Projektijuht					-					Staadium		
										Tööprojekt		
LEONHARD WEISS OÜ										Keel		
E-post estonia@leonhard-weiss.com										Leht		
Telefon +372 601 2285										13		
Registrikood 12083348										Lehti		
										Lehti_13		